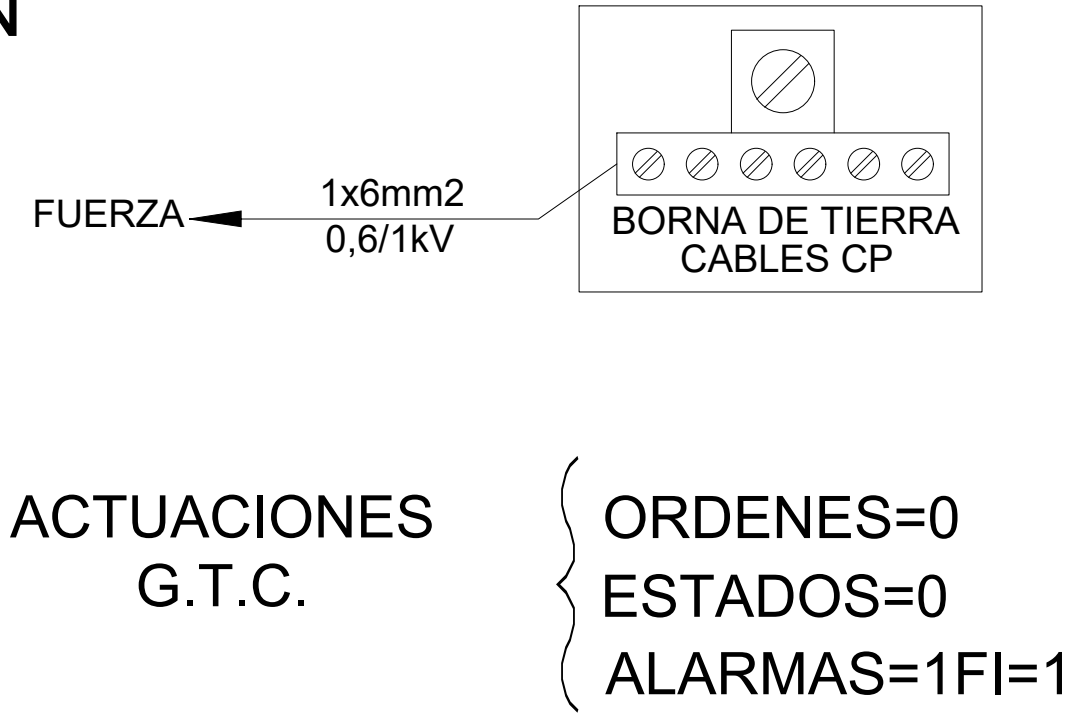
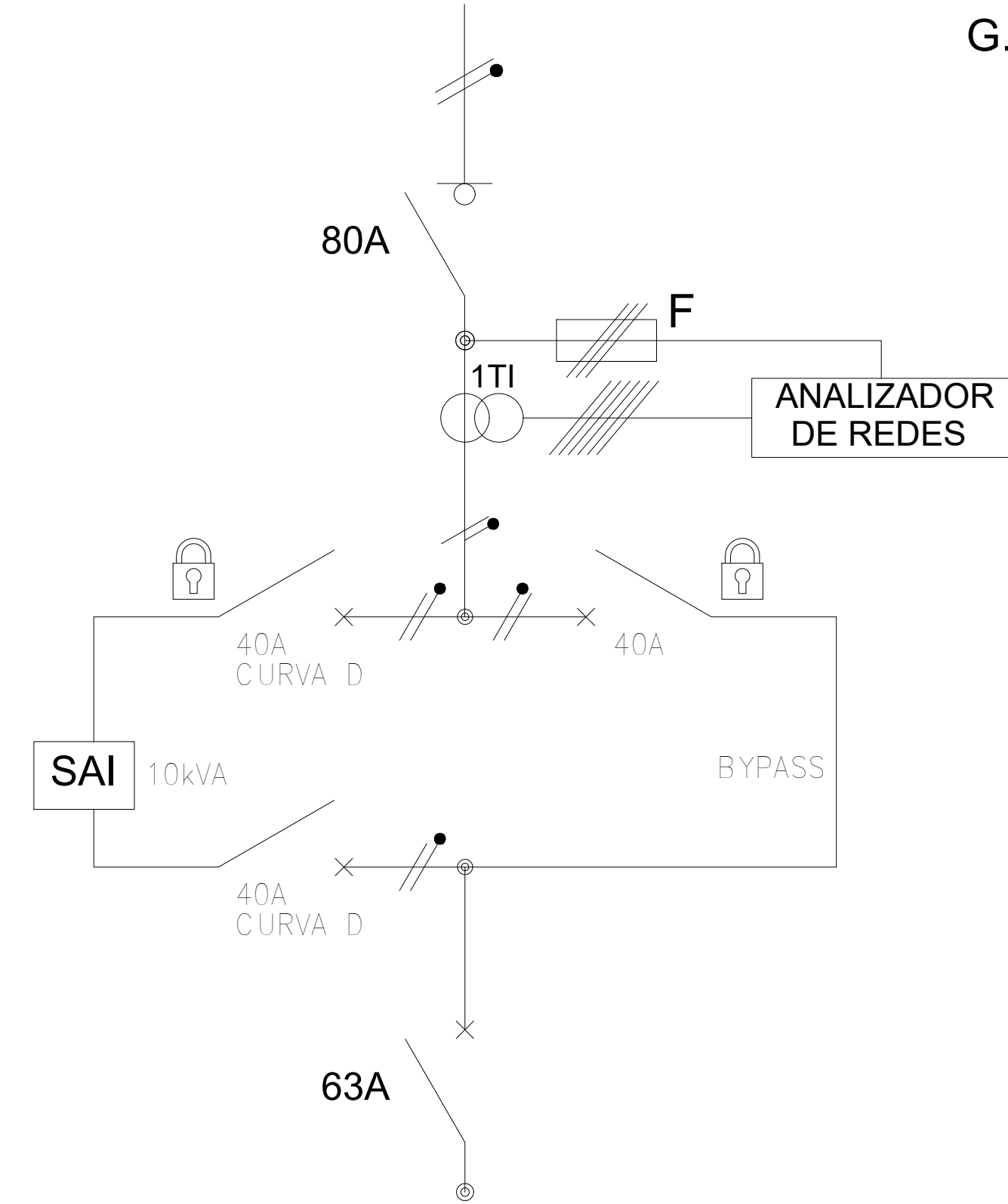


CUADRO SALA DISTRIBUCIÓN  
ACOMETIDA B  
SAI 10kVA N+N  
(ESQUEMA DISTRIBUCION  
TT)  
POT. INST.= 10kVA



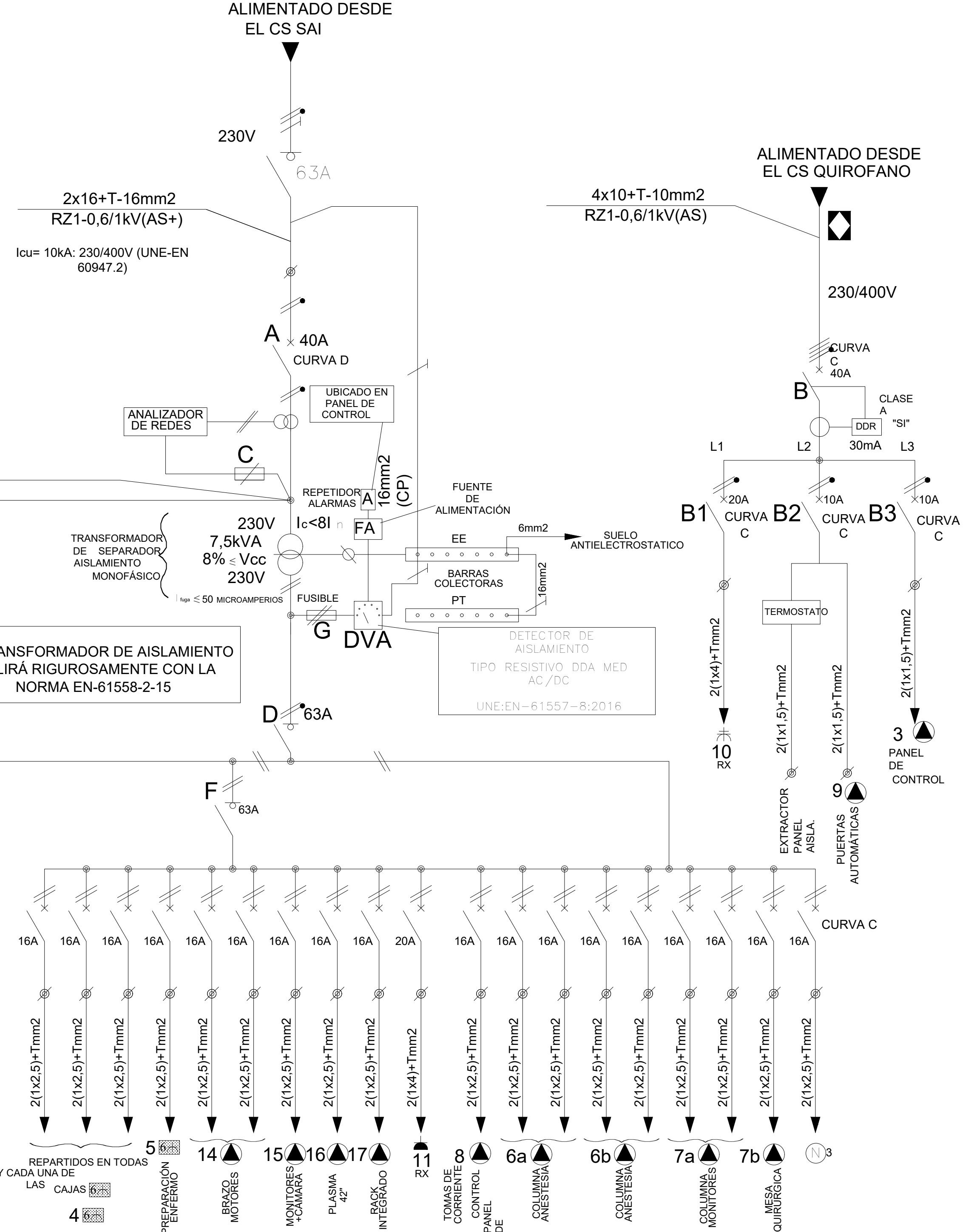
ACTUACIONES  
G.T.C.

ORDENES=0  
ESTADOS=0  
ALARMAS=1FI=1


**NOTA "A"**  
LA PETICIÓN E INSTALACIÓN DE ESTE AUTOTRANSFORMADOR NO SE REALIZARÁ HASTA QUE NO SE CONOZCA LA TENSIÓN DE LAS LÁMPARAS QUIRURGICAS

NOTAS:  
-TODOS LOS INTERRUPTORES AUTOMÁTICOS ALIMENTADOS POR EL TRANSFORMADOR DE AISLAMIENTO SON CON PROTECCIÓN EN AMBOS POLOS (2P PROTEGIDOS).  
-SOLUCIÓN ÚNICAMENTE VÁLIDA PARA MATERIAL SCHNEIDER ELECTRIC EN CUANTO A PROTECCIONES MAGNETOTÉRMICAS.  
-LAS TOMAS EQUIPOTENCIALES DE LA SALA DE INTERVENCIÓN IRÁN REMATADAS CON UNA SALIDA DE HILOS PROVISTA DE PLACA DE 32X82mm (SIMÓN O EQUIVALENTE) INSTALADA COMPLETAMENTE PEGADA A LA PARTE METÁLICA CONECTADA.

PANEL AISLAMIENTO QUIRÓFANO  
HÍBRIDO  
POT. INST.= 7,50  
kVA



**PANEL DE AISLAMIENTO PARA QUIRÓFANO**  
A: PROTECCIÓN PRIMARIO TRAF0 DE AISLAMIENTO.  
B: INT. CIR-(RX)-EXTRAC-PUERTAS-P. CONTROL.  
B1: CIRCUITO (RX)  
B2: EXTRACTOR PANEL Y PUERTAS AUTOMÁTICAS.  
B3: PANEL DE CONTROL.  
C: FUSIBLES ANALIZADOR REDES.  
D: INTERRUPTOR CORTE EN SECUNDARIO TRAF0 AISLA.  
E: PRIMARIO AUTOTRANSFORMADOR.  
F: DESLASTRE MANUAL.  
G: FUSIBLES DEL DVA.

La propiedad  Hospital Universitario 12 de Octubre		PROYECTO BÁSICO Y DE EJECUCIÓN PARA LA REFORMA DE LA PLANTA S2 Y NUEVO RADIOQUIRÓFANO EN EL EDIFICIO DE ONCOLOGÍA RADIOTERÁPICA DEL HU120			
El Arquitecto 		Emplazamiento HOSPITAL UNIVERSITARIO 12 DE OCTUBRE. MADRID.			
Fdo. Pablo Notari Oviedo		INSTALACIÓN ELÉCTRICA UNIFILARES QUIRÓFANO			
 <b>CONURMA</b> INGENIEROS CONSULTORES	Fecha SEPTIEMBRE 2022	Control 08/09/22	Escala 1:100	Plano N.º <b>IE-06</b>	
	Clave Proyecto: XXX	Fichero: IE-06 UNIFILARES-QUIRÓFANO_V2.dwg			